

IL PRESIDENTE DEL CONSIGLIO MATTEO RENZI VISITA IL CANTIERE ASTALDI PER LA COSTRUZIONE DEL TERZO PONTE SUL BOSFORO

Istanbul, 12 dicembre 2014 – Il Presidente del Consiglio Matteo Renzi si è recato in visita oggi a Istanbul, in Turchia, al cantiere Astaldi che sta realizzando il Terzo Ponte sul Bosforo. L'opera sarà il ponte più largo e quello con i piloni a forma di "A" più alti al mondo.

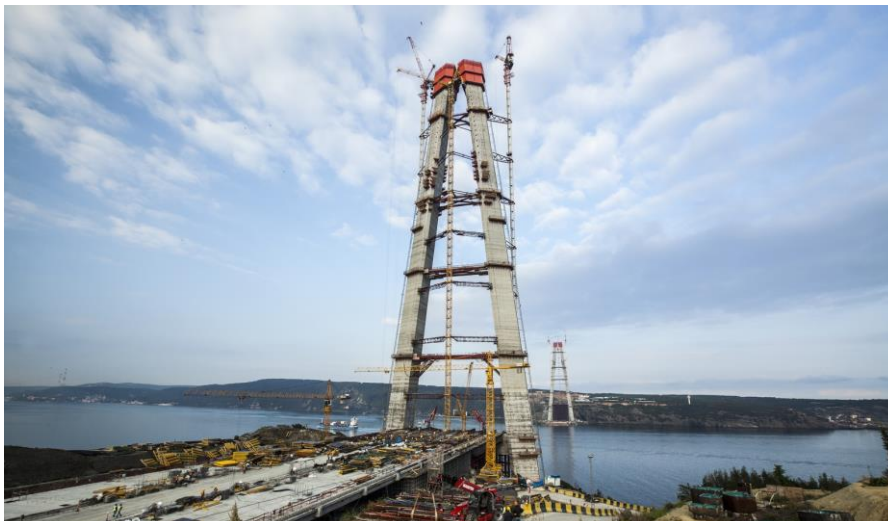
Matteo Renzi, durante la visita, ha dichiarato: *"Vi faccio i complimenti per quello che fate, credo sia emozionante lavorare per tenere unite Europa ed Asia con un'opera dall'altissimo valore tecnologico"*.

Paolo Astaldi, Presidente del Gruppo Astaldi ha affermato: *"Siamo molto orgogliosi che il nostro lavoro in Turchia sia stato riconosciuto e apprezzato dal Presidente del Consiglio. La visita del Primo Ministro, oltre a valorizzare il nostro lavoro all'estero, rappresenta un segnale forte sulla vitalità e la potenzialità delle imprese italiane di contribuire alla ripresa del nostro Paese. Ringrazio il Presidente Renzi dell'attenzione che oggi ha riservato al nostro Gruppo e alle centinaia di persone che ogni giorno sono impegnate e mettono a disposizione il loro know how per la crescita e il progresso."*

Il Gruppo Astaldi, attivo in Turchia dal 1986 e 3° Contractor al mondo per fatturato prodotto nel comparto dei ponti, è diventato uno dei principali player nel settore delle infrastrutture di questo Paese ed è attualmente coinvolto nella realizzazione di importanti progetti. Nel medio termine, Astaldi e i suoi partner locali, porteranno a termine – oltre al Terzo Ponte sul Bosforo – anche la costruzione di 500 Km di reti autostradali e del più esteso complesso ospedaliero d'Europa.



Paolo Astaldi, Presidente del Gruppo Astaldi, e Matteo Renzi



Terzo Ponte sul Bosforo, cantiere Astaldi, Turchia



Paolo Astaldi, Presidente Gruppo Astaldi

ooo

Il GRUPPO ASTALDI è uno dei principali General Contractor in Italia e tra i primi 25 a livello europeo nel settore delle costruzioni, in cui opera anche come promotore di iniziative in project financing. Attivo da 90 anni a livello internazionale, si propone al mercato sviluppando iniziative complesse ed integrate nel campo della progettazione, realizzazione e gestione di infrastrutture pubbliche e grandi opere di ingegneria civile, prevalentemente nei comparti delle infrastrutture di trasporto, degli impianti di produzione energetica, dell'edilizia civile ed industriale e dell'impiantistica. È quotato in Borsa dal 2002 e si colloca al 92° posto nelle classifiche dei Contractor a livello mondiale. Ha chiuso l'esercizio 2013 con un portafoglio ordini di oltre 13 miliardi di euro e un fatturato di oltre 2,5 miliardi ed è attivo con più di 9.600 dipendenti in Italia, Europa Centrale (Polonia, Romania, Russia), Turchia, Middle East (Arabia Saudita), Africa (Algeria), America Latina (Venezuela, Perù, Cile, America Centrale), America del Nord (Canada, USA).

Per ulteriori informazioni:

Astaldi

Tel. +39 06/41766389

Alessandra Onorati

Responsabile Relazioni esterne e Investor Relator

a.onorati@astaldi.com -- www.astaldi.com

Image Building

Tel. +39 02/89011300

Simona Raffaelli, Alfredo Mele, Anna Lisa Margheriti

astaldi@imagebuilding.it